

3.1 躯体の劣化状況写真

	<p>写真 No. 1 搭屋 外壁 ひび割れ</p>
	<p>写真 No. 2 搭屋 外壁 ひび割れ</p>
	<p>写真 No. 3 屋根 袖壁 ひび割れ</p>



写真 No. 4
屋上連絡階段
手摺内壁
ひび割れ



写真 No. 5
9階共用廊下
手摺支柱根本
爆裂



写真 No. 6
9階共用廊下
手摺支柱根本
爆裂





写真 No. 7

9 → 8 階西共用階段

内壁

ひび割れ



写真 No. 8

8 階共用廊下

手摺壁天端、内壁

ひび割れ (0.3 mm)



写真 No. 9

8 階共用廊下

住居壁 (8-B) 開口コーナー部

ひび割れ (0.3 mm)





写真 No. 10

8階共用廊下

手摺壁内壁

ひび割れ、漏水跡(エフロレッセンス)



写真 No. 11

8階西バルコニー

手摺外壁

磁器タイルの浮き



写真 No. 12

7階西共用階段

手摺壁天端

ひび割れ





写真 No. 13

6階共用廊下
手摺壁天端、内壁
ひび割れ(0.25 mm)



写真 No. 14

6階東階段
段鼻
磁器タイルの欠け



写真 No. 15

6→5階共用階段
芯壁
ひび割れ





写真 No. 16

4階共用廊下
手摺壁天端、内壁
貫通ひび割れ(0.4 mm)



写真 No. 17

4階共用廊下(4-B 付近)
上裏
爆裂



写真 No. 18

4階共用廊下(4-C 付近)
上裏
爆裂



写真 No. 19

2階共用廊下(2-E付近)

上裏

爆裂



写真 No. 20

1階西共用階段

手摺支柱根本

ひび割れ、浮き



写真 No. 21

1階エレベーター壁

磁器タイルの浮き



写真 No. 22

1 階東共用階段
段裏、床面
床面の陥没、ひび割れ



写真 No. 23

1 階西階段
段裏
ひび割れ、漏水跡（エフロレッセンス）
床面の陥没



写真 No. 24

2 階西面
外壁
ひび割れ





写真 No. 25

西共用階段
手摺外壁
ひび割れ



写真 No. 26

1階南バルコニー
手摺外壁
磁器タイルの浮き



写真 No. 27

エントランス
丸柱
磁器タイルの浮き



写真 No. 28

9-C 南バルコニー
手摺基礎天端
ひび割れ



写真 No. 29

2-D 南バルコニー
手摺外壁
磁器タイル浮き



写真 No. 30

3-D 南バルコニー
上裏
取付金具撤去跡



写真 No. 31

3-D 南バルコニー
手摺外壁
磁器タイル浮き



写真 No. 32

7-A 南バルコニー
手摺天端
ひび割れ



写真 No. 33

7-A 西バルコニー
手摺天端、内壁
ひび割れ



写真 No. 34

3-A 南バルコニー
手摺壁スリット部
爆裂



写真 No. 35

7-B 南バルコニー
手摺基礎天端
ひび割れ



写真 No. 36

7-C 南バルコニー
出窓面台裏
露出鉄筋



3.2 既存仕上材の劣化状況写真

	<p>写真 No. 37 搭屋 外壁 塗膜の雨筋汚染</p>
	<p>写真 No. 38 搭屋 外壁 塗膜のチョーキング</p>
	<p>写真 No. 39 搭屋 内壁 塗膜の汚染(藻・垢)</p>



写真 No. 40

屋上連絡階段
手摺内壁
塗膜の汚染(藻・カビ)



写真 No. 41

9 → 8 階西共用階段
内壁
塗膜の剥がれ



写真 No. 42

8 階共用廊下
手摺内壁
塗膜の雨筋汚染



写真 No. 43

西共用階段
段裏
塗膜(リソ)の汚染



写真 No. 44

7→6 階西共用階段
段裏
塗膜への汚染物付着



写真 No. 45

5 階共用廊下
手摺内壁
塗膜への錆汁付着



写真 No. 46

4→3 階西共用階段
段裏
塗膜への汚染物付着



写真 No. 47

1 階共用廊下
手摺内壁
塗膜の剥がれ



写真 No. 48

9→8 階東共用階段
手摺内壁
塗膜の汚染(藻・カビ)



写真 No. 49

1階西共用階段
手摺外壁
塗膜のチョーキング



写真 No. 50

1階西面
上裏
塗膜の剥がれ

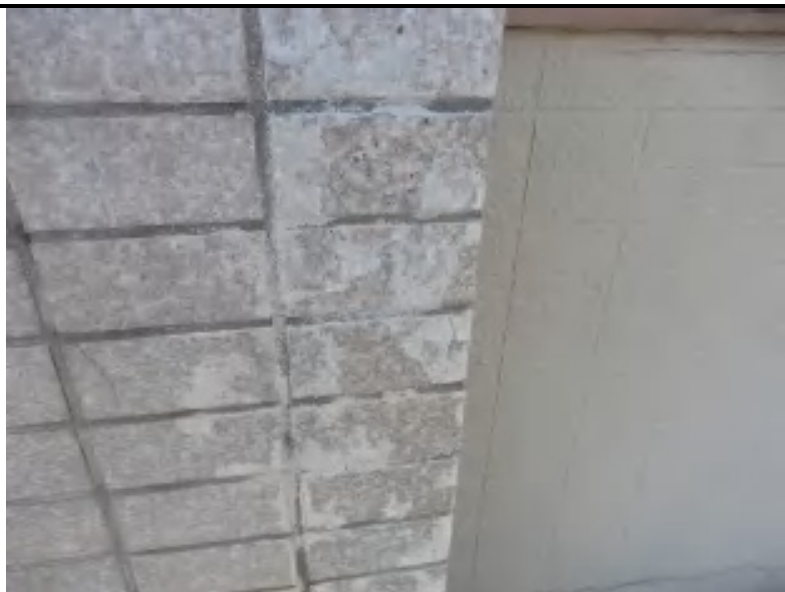


写真 No. 51

1階東面
手摺外壁
磁器タイルのクリア塗膜剥がれ





写真 No. 52

7-E 南バルコニー
手摺内壁
塗膜の雨筋汚染



写真 No. 53

3-A 西バルコニー
西面外壁
塗膜の雨筋汚染



写真 No. 54

2-A 南バルコニー
手摺内壁
塗膜の雨筋汚染



写真 No. 55

9-C 南バルコニー
住居壁
塗膜の雨筋汚染



写真 No. 56

9-C 南バルコニー
住居壁
塗膜のチョーキング



写真 No. 57

6-E 東バルコニー
手摺壁天端
塗膜の剥がれ

3.3 鉄部の劣化状況写真

	<p>写真 No. 58 搭屋機械室扉 扉枠 塗膜のチョーキング (扉は非鉄) 奥扉ノブ施錠不良</p> 
	<p>写真 No. 59 高架水槽 アングル金具、ボルト 錆の発生</p>
	<p>写真 No. 60 搭屋設置 金属ボックス 塗膜のチョーキング</p>



写真 No. 61

搭屋設置
消火器ボックス
塗膜の退色



写真 No. 62

9階共用廊下
玄関扉枠
塗膜のひび割れ、チョーキング



写真 No. 63

9階共用廊下
P S 扉枠
塗膜の剥がれ

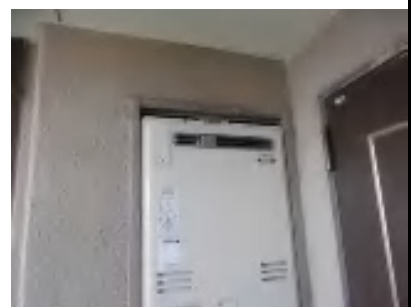




写真 No. 64

9階共用廊下

PS扉

塗膜のチョーキング



写真 No. 65

9階共用廊下

金属扉

塗膜のチョーキング



写真 No. 66

9階共用廊下

放水口

塗膜の退色



写真 No. 67

8階共用廊下
住居壁設置金属ボックス
錆、塗膜の剥がれ



写真 No. 68

8階共用廊下
給湯器
錆の発生



写真 No. 69

6階共用廊下
エレベーター三方枠
塗膜の剥がれ





写真 No. 70

3階共用廊下
住居壁設置金属ボックス
錆、塗膜の剥がれ



写真 No. 71

3階共用廊下
3-D 玄関扉枠
塗膜の剥がれ



写真 No. 72

エントランスアーチ
塗膜の剥がれ





写真 No. 73

受水槽
配管
塗膜の剥がれ



写真 No. 74

受水槽
ボルト
錆の発生



写真 No. 75

受水槽
フェンス
錆、塗膜のチョーキング

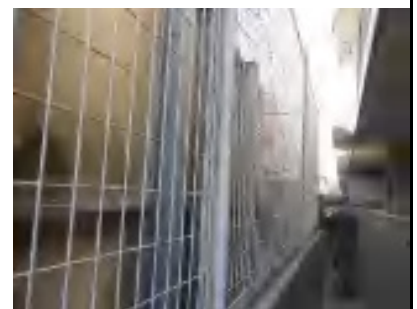




写真 No. 76

駐輪場
支柱
塗膜の剥がれ



写真 No. 77

駐輪場
屋根
錆の発生



写真 No. 78

屋外設置
配電盤ボックス
錆、塗膜の剥がれ



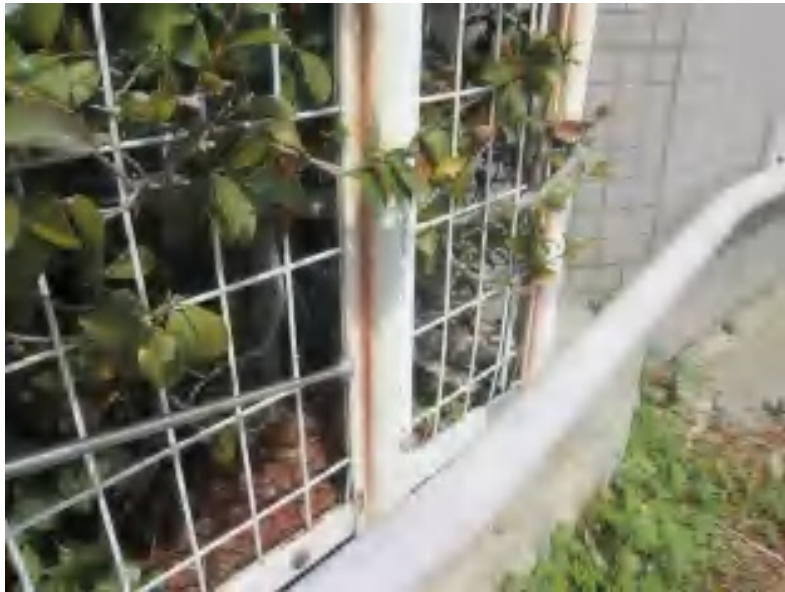


写真 No. 79

植栽フェンス 東全て

錆、塗膜のチョーキング



写真 No. 80

屋外設置

設備ボックス看板

錆、塗膜のチョーキング



写真 No. 81

3-D 南バルコニー

物干し金具

塗膜の剥がれ



写真 No. 82

7-D 南バルコニー
室外機アンゲル
錆の発生



写真 No. 83

7-C 南バルコニー
物干し金具
塗膜の剥がれ
*各戸共通



写真 No. 84

2-D 南バルコニー
縦樋受け金具
塗膜の剥がれ